



AMICALE DES PECHEURS PLAISANCIERS
DE PORT-LAZO BOULGUEFF ET KERARZIC



ATELIER RECIFS ARTIFICIELS

26 Novembre 2016

RAPPEL AG du 05 Aout 2016

OBJECTIFS

- **Repeuplement d'espèces ciblées**
- **Ensemble constituant**
 - Un réserve qui va enrichir le plateau rocheux voisin
 - Un projet innovant
- **Une attraction pédagogique et touristique**

RAPPEL AG du 05 Aout 2016

ETAT DE NOS CONTACTS

Administrations

- Conseil Régional
- Conseil Départemental
- C C P G
- Pays Trégor Goëlo et Guingamp
- D D T M
- Natura 2000

Associations et Syndicats

- Pêcheurs professionnels CDPMEM 22
- Associations de Pêcheurs plaisanciers
- Syndicats de récoltants d'algues
- ASSUB Paimpol
- Narco Clubs Saint Quay

Etudes et recherches

- IFREMER
- CNRS Roscoff
- IN VIVO
- CEVA
- ALEOR

Atelier récifs du 26/11/2016

RAPPEL AG du 05 Aout 2016

EXEMPLES DE PROJETS DE RECIFS REALISES EN EUROPE

Espagne – Portugal – Italie : 100 000 m³ par an chacun

ET EN FRANCE

PACA

Marseille PRADO - La Ciotat - Port Cros

LR

Saint Cyprien – Canet en Roussillon – Port La Nouvelle - Gruissan

AQUITAINE

Landes

PAYS DE LOIRE

Ile d'Yeu

NORMANDIE

Fécamp - Cherbourg

CONSTAT

En France, le tonnage de poissons pêché est de 460 000 t en 2015 contre 600 000 t en 2000

30 % des populations de poissons sont surexploitées

54% de la biomasse des gros poissons a disparu en 40 ans

Les personnes travaillant de la pêche sont en diminutions de 4 à 5% par an depuis 1996

La diminution du volume de poisson débarqué est de 30% DEPUIS 1996

Dans la pêche industrielle, le poisson non ciblé et rejeté représente entre 15 et 50% des pêches mondiales

LES PROJETS EN FRANCE

Ile d'Yeu

Projet à l'initiative des pêcheurs professionnels pour expérimenter un nouvel outil de gestion de la ressource

Aquitaine Landes Récifs en chiffres

Volume total immergé = 32 300 m³

Volume moyen par concession = 3 000 m³

Surface totale des concessions = 66 km² (9 000 terrains de foot)

Surface moyenne des concessions = 10 km²

Profondeurs moyenne des récifs immergés = entre 10 et 35m

Coût des immersions = 6 300 000 €

Atelier récifs du 26/11/2016

LES PROJETS EN FRANCE

MARSEILLE PRADO CARENAGE

Grand prix du génie écologique 2014

97 300 m³ immergés en rade sud de Marseille
401 récifs répartis sur une zone de 220 hectares
Récifs regroupés par zones à une profondeur entre 25
et 30 m



Atelier récifs du 26/11/2016

LES PROJETS EN FRANCE

CHERBOURG



- Projet piloté par l'ESITC (Ecole Supérieure des Ingénieurs de Travaux et de la Construction)
- Récifs en béton de coquillages (huitres, coquilles Saint Jacques) en lieu et place du graviers

-13 structures de 3.00 m de long, 21m de large et 1.35 de hauteur



Projet d'un montant de 2,7 millions d'euros réalisé en 2013

LES RECIFS

TROIS GRANDES CATEGORIES DE RECIFS

Les récifs de production

Maisons à poissons, créateur de biodiversité et de biomasse



Les récifs de protection

Pour réduire les nuisances liées au chalutage illégal dans la bande côtière

Les récifs paysagers

Pour objectif d'être plus récréatifs et plus ludiques pour la plongée et la pêche sous-marine.



LES RECIFS

LES RECIFS DE PRODUCTION

Restauration d'habitat dégradé
Augmentation de la biodiversité
Diversification de la ressource



Les récifs anfractueux offrent de multiples habitats et présentent des rendements souvent supérieures aux zones rocheuses naturelles



Importance des formes et des tailles

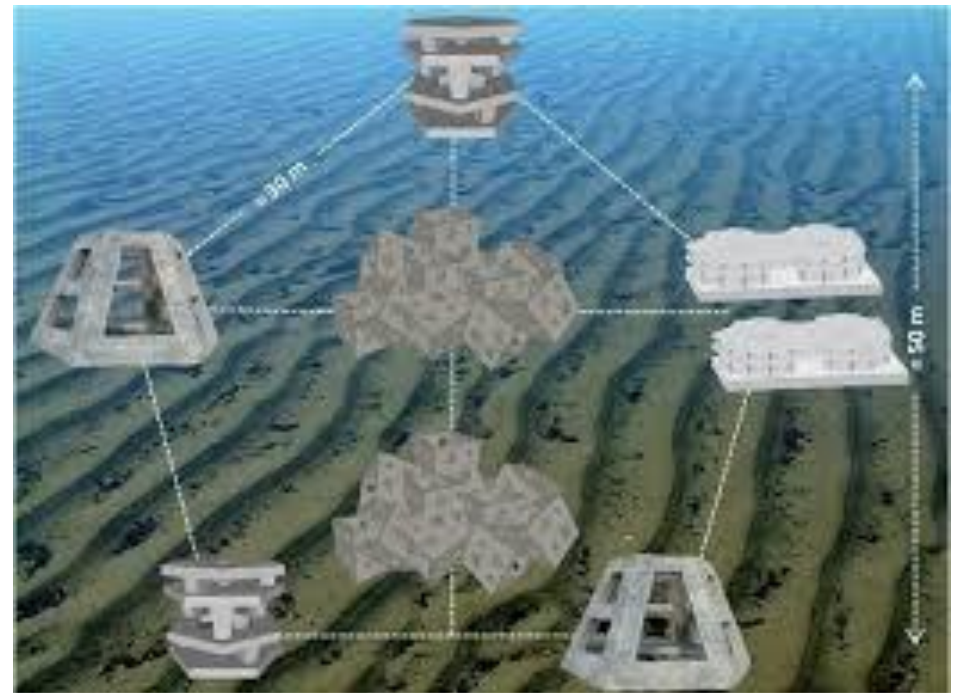
•Grandes tailles = moins de poissons

•Petits volumes = total des espèces x2 – Moyenne des espèces x3 – densité x 22 - biomasse x 90

NOTRE PROJET

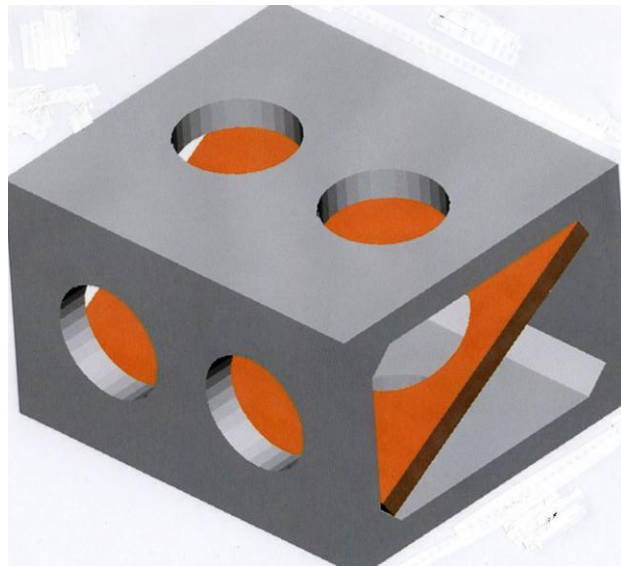
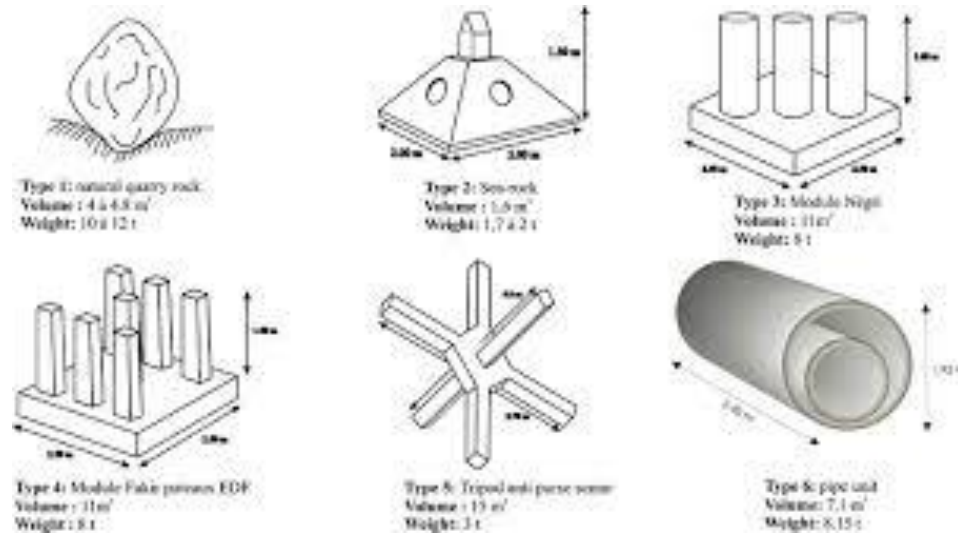
Immersion et Gestion de Récifs Artificiels au large de Plouezec associés à des cultures marines en vue de soutenir la faune et la flore

Immersion de 6 amas chaotiques de 12 modules chacun disposé en « village »



NOTRE PROJET

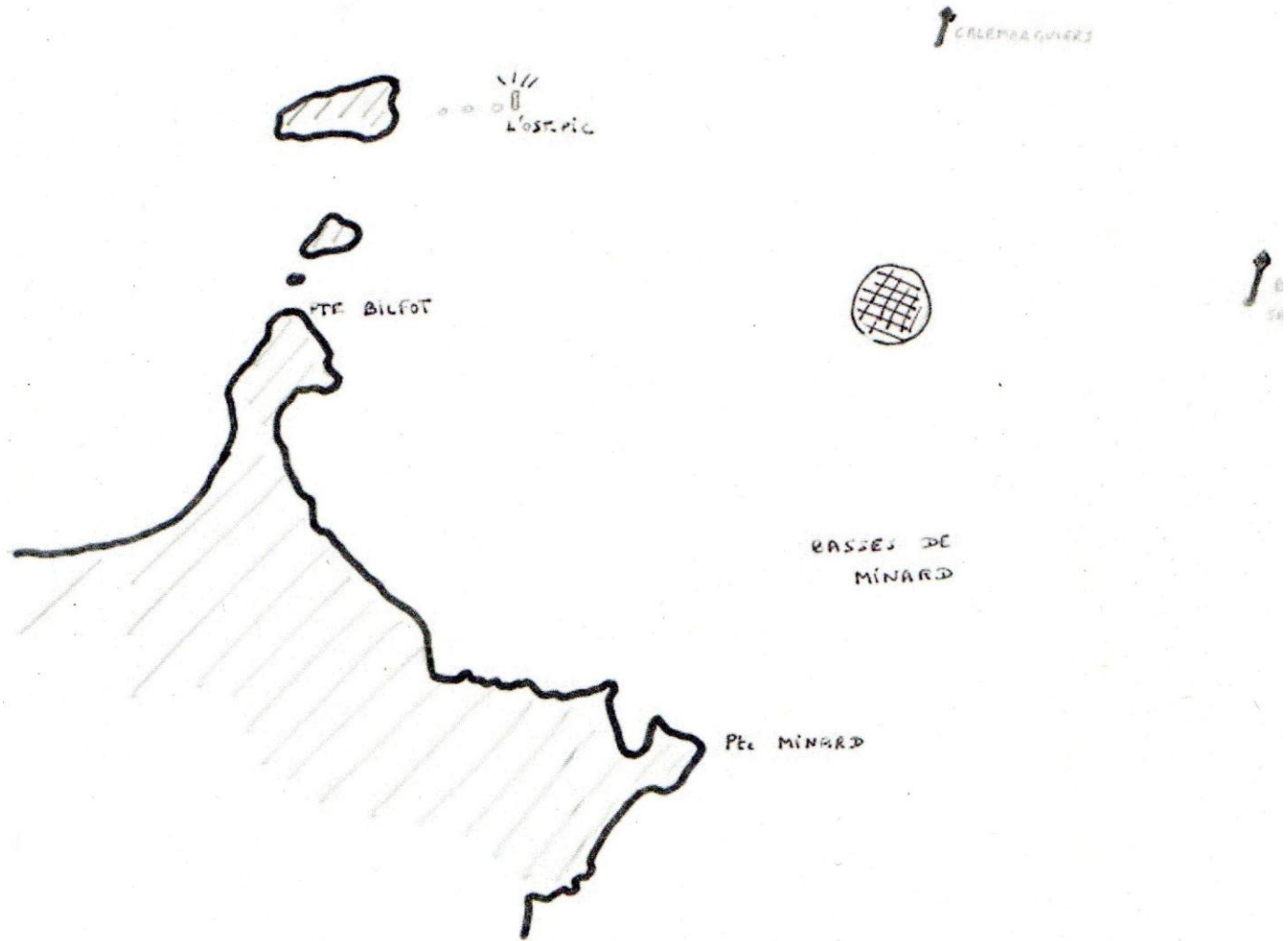
Il existe de nombreuses formes de récifs



Nous privilégions des petits modules constitués de blocs creux en béton fibré de 1.50 m de coté

NOTRE PROJET

Implantation de
la zone
d'immersion



Atelier récifs du 26/11/2016

PLONGEE SUR SITE NARCO CLUB

Première plongée le 12 Septembre 2016 – Basse de St Briec

Position géographique : 48° 46' 433 N / 002° 55' 010 W

A 10h de la basse mer – 8m de fond avec un coef de 40

Etat des lieux

Cap au nord : fond de 10m à 100m et de 14m à 160m

Cap au sud : fond variant de 10 à 13/14m

Cap à l'est : Fond identique au sud

Avec un coef de 120 le site aura une profondeur de 5.50 à 10 m par BM et 15 à 20m par PM

Nature du fond: Maërl, débris de coquillages et petites roches disparates

NOS PROCHAINES INITIATIVES

CREATION D'UNE ASSOCIATION « RECIFS GOËLO »

COURRIER D'INFORMATION AUX ELUS ET DEMANDE DE SOUTIEN

OBTENIR UN DEVIS POUR L'ETUDE D'OPPORTUNITE

INITIATIVES D'INFORMATION ET D'ECHANGE

- **Atelier récifs artificiels**
- **Rencontre avec élus, professionnels et associations**
- **Conférence sur les récifs avec intervention d'experts**
- **Mini exposition itinérante**



