



## **AMICALE DES PECHEURS PLAISANCIERS DE PORT-LAZO, BOULGUEFF ET KERARZIC**



**PROJET D'IMPLANTATION DE RECIFS  
ARTIFICIELS SUR LES COTES DU GOËLO**

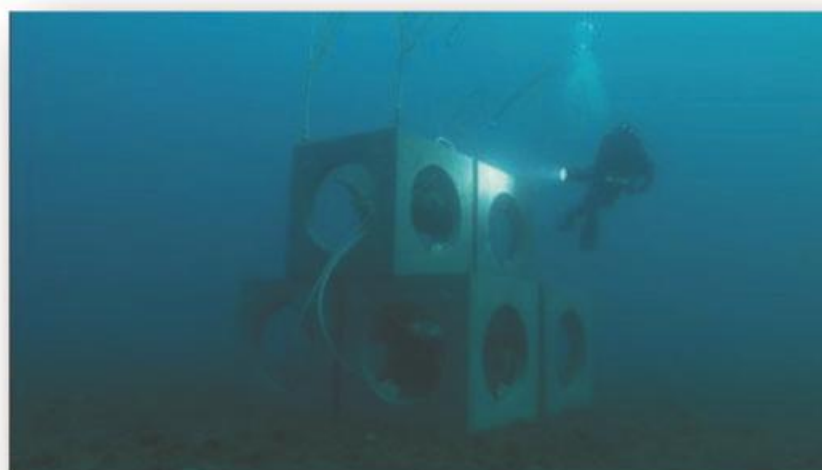


**SAISIR UNE OPPORTUNITE D'AVENIR POUR LE GOËLO**

Bien que la bande côtière, lieu de pêche récréative, soit très rocheuse, force est de constater que les populations de poissons diminuent régulièrement.

Les projets déjà réalisés ont démontré que les récifs artificiels offrent des lieux de fixation et de reproduction pour de nombreuses espèces de crustacés et de poissons.

Notre démarche est de préciser le projet en s'adossant sur les savoir-faire, de consulter les instances administratives et professionnelles de la mer, d'évaluer les moyens humains et financiers nécessaires et d'identifier des partenaires.



## **OBJECTIFS**

- Rechercher le peuplement d'espèces ciblées de poissons par l'immersion de récifs artificiels adaptés.
- Offrir un lieu touristique et un outil pédagogique qui s'intègrent dans la politique locale de développement durable.
- Mise en place d'un suivi scientifique et communication des résultats

## **COMMENT**

- Immersion en mer de structures qui présentent de nombreuses zones de protection pour les organismes et des abris contre les facteurs biologiques (prédateurs) et physiques (courants etc....)



## **ZONE D'IMMERSION**

- Zone d'implantation située dans l'espace côtier entre Paimpol et Plouha choisie après concertation avec les différents intervenants impliqués



## **RECHERCHE DE PARTENAIRES**

### **USAGERS**

- **Comité des pêcheurs professionnels**
- **Associations de plaisanciers, de plongeurs, environnementales, etc..**

### **COLLECTIVITES TERRITORIALES**

- **Conseil Régional de Bretagne**
- **Conseil Général des Côtes d'Armor**
- **Communauté de communes Paimpol Goëlo**
- **Communes concernées**

### **ETAT**

- **Préfet maritime**
- **Phares et balises**

### **AUTRES**

- **Union Européenne**
- **CEVA, EDF IFREMER, Fondations d'entreprises**

### **MEMBRES DU GROUPE DE TRAVAIL**

S. Binet, H. Blein, G. Caillet, A. Hagard, A. Michon, M. Rickauer, S. Ruitter

**Contact : [recifsgoelo@gmail.com](mailto:recifsgoelo@gmail.com)**

### **Pour en savoir plus :**

<http://envi2bio.com/2012/02/23>

[www.aquitaine-landes-recifs.fr](http://www.aquitaine-landes-recifs.fr)

[www.archimer.ifremer.fr/doc/](http://www.archimer.ifremer.fr/doc/)