



EDITORIAL

Drôle d'époque.

Hé oui drôle d'époque, que personne n'imaginait vivre, à cause d'un méchant virus venu d'on ne sait où, la société s'est arrêtée, enfin pas toute et heureusement.

A l'image de notre amicale, nous avons dû interrompre brutalement notre programme d'activités pourtant bien établi. Mais nous n'avons pas baissé les bras. Beaucoup d'entre nous se sont creusés la tête pour continuer à communiquer et informer tous nos adhérents.

Sous l'égide de Jean Quinquis qui a su mettre magistralement en musique les idées de chacun sur notre site internet et notre page Facebook. En commençant par Michel Rickauer et le vide bateau virtuel, Hermine Van Roosmalen et la mise en ligne des œuvres qui auraient dû être présentées lors de notre exposition ainsi que Nicole Seurat et les petites nouvelles de ses aventures nautiques, nous avons du grain à moudre.

Ce confinement nous a également permis de découvrir ou de redécouvrir les talents de créateurs des membres du conseil d'administration. Entre peintres, musiciens, écrivains, cuisinier et j'en passe notre amicale est administrée par des artistes.

Nous avons eu l'occasion de tester les réunions du CA en vidéo conférence, confinement oblige. Après quelques essais ratés, des rendez vous manqués, des problèmes de connexions et des prises de paroles intempestives, je pense que nous serons prêts en fin d'année.

Après beaucoup de tergiversations, d'ordres et de contre-ordres de l'administration, nous pouvons enfin reprendre certaines activités nautiques et entre autres la pêche. Il était temps car je me suis laissé dire que les poissons s'ennuyaient.../..

Pour la convocation de l'AG 2020 voir page 10

La vie va reprendre et notre amicale va continuer à se démener pour répondre à vos attentes. Mais durant un certain temps nous n'agissons plus et ne penserons plus de la même manière qu'avant cette crise. Gestes barrières, distanciations sociales, bienveillance envers ceux que nous côtoyons doivent nous rester à l'esprit pour notre santé et celle des autres.

Nous allons devoir nous réinventer pour tenir compte de cette problématique et imaginer autrement nos BBQ d'après sorties en mer, nos ateliers, notre galette, notre AG et j'en passe. Mais ne tombons pas dans la mélancolie, nous trouverons des solutions, comme d'autres trouveront un vaccin.

Hauts les cœurs camarades, la mer nous attend et les poissons ne devraient pas manquer cette année, ils n'ont pas été confinés eux !
A bientôt sur l'eau et prenez soin de vous

André Hagard

Et pourtant tout avait si bien commencé...



Avec la galette dans la nouvelle salle Ostréa, André, entouré de l'équipe, présentant le programme de la saison à une assistance intéressée.



Puis avec deux ateliers... En janvier avec la collaboration de nos amis de la station SNSM de Loguivy, nous avons passé en revue les différents types de VHF, leur utilisation, les différents types de messages suivant la situation, le langage utilisé, le côté sécuritaire et bien sûr la réglementation.

La présentation utilisée est consultable en ligne :

Voir la page <http://pecheurs-plaisanciers-plbk.fr/themes.html>

En Février l'amicale vous a invités à découvrir les fonds marins au travers des différentes plongées de notre ami Pierre Cottin de St Quay. Nous avons pu admirer aux travers de photos magnifiques les différentes espèces qui peuplent nos fonds marins, avec en plus les commentaires passionnés de Pierre, nous expliquant leur mode de reproduction, d'alimentation, leurs habitats, toute la fragilité de ce monde-sous marin et l'impact négatif de certaines pratiques.

L'atelier de mars consacré aux mouillages a été annulé mais vous trouverez sur le site la présentation prévue. <http://pecheurs-plaisanciers-plbk.fr/themes.html>

Nos sponsors... Ils nous soutiennent. MERCI

G2M *Gaëtan*
MARINE MOTOCULTURE

Entretien - Réparation - Vente
toutes marques

06 76 52 43 76 Le Tour - 22200 PLOUËZEC

gaetan119@gmail.com

GARAGE DE LA TRINITÉ

Espace Occasions
Station de Lavage



Tel. 02 96 22 12 29

2, rue de l'Avance - 22200 PLOUËZEC - Fax 02 96 22 63 41

Intermarché
CONTACT

PLOUËZEC
02 96 20 64 63

Gérard KERBOETHAU

Matériel Médical

Tél. 02 96 20 64 69

ELÉCTRICITÉ GÉNÉRALE

ED-ELEC

ÉLECTRICITÉ - TÉLÉPHONES - SÉCURITÉ

02 96 20 64 69

LE CHAPELAIN
Christophe

ARTISAN MAÇON

neuf et rénovation

3A Pont Huon
22470 PLOUËZEC

02 96 16 47 73
06 33 69 48 53

Gildas LE HOGUILLARD

MENUSIER - CHARPENTIER

- MENUISERIE
- Bois - Plastique - Aluminium
- ISOLATION - PLACOPLÂTRE

Le Cosquer
22470 PLOUËZEC

Tél. 02 96 20 64 69

Le Cheval Blanc

Bar, Tabac,
Loto
PMU

Plouëzec

02 96 20 64 69

CAMPING ****
LE CAP DE BREHAT

Route de Port Lazo
22470 Plouëzec

+33 (0)2 96 20 64 28

www.cap-de-brehat.com
info@cap-de-brehat.com

BAR - RESTAURANT

LA

Bréhec plage
22470 PLOUËZEC

02 96 22 68 01

losoularetebrehec@gmail.com

La Cseraie

Niviane GORIEU

artiste
collections florales

22470 Bourg de PLOUËZEC

02 96 20 60 79

contactez par et réglez par

La Maison de la Crêpe
2A de Calfezenn - 22200 Lanrestant

Vente directe
Galette & Crêpes

02 96 20 11 51

métal goëlo

feronnerie - portails / escaliers - grilles de murs

ZA de Karamel - Plouëzec

02 96 16 45 44 / 06 84 87 57 40

Peintre Décorateur

Quest Color

David TONARD

Peinture
Pose papier peint
Revêtements Sols et murs
Vitrificateur Parquet
Traitement anti-mousse
Ravalements...

06 47 93 65 30
david.tonard@orange.fr

22470 PLOUËZEC

Au Pain'Pot

Artisan
BOULANGER
PÂTISSIER

30 ANS D'EXPÉRIENCE

06 789 00 00

Carte de fidélité

Exposition virtuelle: Les conditions sanitaires nous contraignant à annuler le vide bateau et l'exposition de nos artistes locaux, nous vous proposons de les découvrir sous forme virtuelle: <http://pecheurs-plaisanciers-plbk.fr/expovirtuelle.html> Voici une oeuvre par artiste pour vous ouvrir l'appétit et vous donner envie de voir les autres en ligne



Alain Baumard

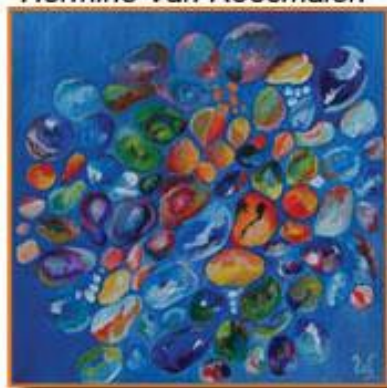


Alain Bouju



Christian Gabriel

Hermine Van Roosmalen



Expo suite de la page 4



Jeanne Guillou

La totalité de l'exposition, avec les coordonnées des artistes, est en ligne <http://pecheurs-plaisanciers-plbk.fr/expo-virtuelle.html>

JC Lafaye



Sophie Gerl

Josée Kerrien



Suite de la page 8

Fiche technique Equipement mouillage sur corps mort.

L'année dernière une vingtaine de bateaux se sont retrouvés drossés sur la côte suite à des problèmes de mouillage.

Si on ne peut exclure certains cas de malveillance, la majorité de ces naufrages sont dus à des défaillances matérielles. Ces quelques lignes vous rappelleront les règles de base. Pour simplifier nous nous limiterons aux mouillages de Port Lazo, Boulgueff et Kérarzac.

Il nous faut donc, du fond vers la surface:

1 Un lest équipé d'un anneau: A port Lazo ou Boulgueff il est fourni par le gestionnaire du port. Kérarzac par contre est un ensemble de mouillages individuels, chaque lest est mis en place par son propriétaire après autorisation de la DDTM bien sûr.

2+3 Une ligne d'amarrage composée pour partie de chaîne et d'un orin textile. Sa longueur est limitée à 18 mètres à Port Lazo et Boulgueff (Pourquoi 18 mètres car les plots sont séparés de 25m et les bateaux limités à 7 m ; donc $25-7=18$)

2 La chaîne doit faire au moins le 1/3 de l'amarrage. Son diamètre est nettement supérieur à celui de votre chaîne de mouillage sur ancre car elle va travailler durant toute la saison et s'user en frottant sur les fonds. De plus son poids sert d'amortisseur. Faire quelques dizaines d'euros d'économie vous obligera à la remplacer plus souvent. 12 mm pour un bateau de moins de 5m et 14 voir 16 mm pour un bateau de 5 à 7m ne sont pas exagérés.

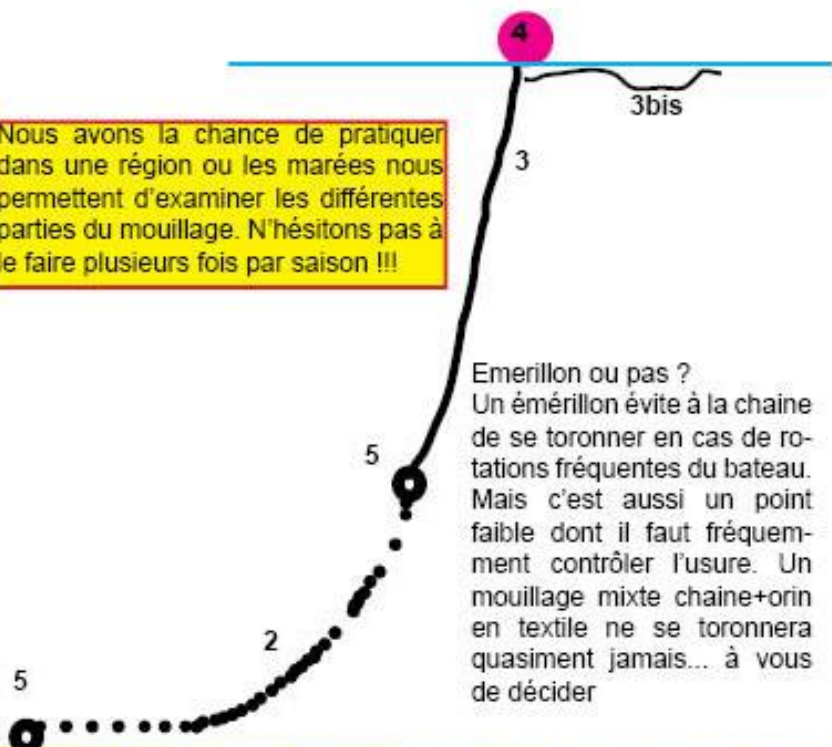
3 L'orin en textile. Le polyamide est un peu plus résistant à la traction que le polyester mais vieillit un peu plus mal. Toujours prévoir un diamètre plus gros que celui des maillons de la chaîne. 14mm pour un bateau jusqu'à 5 m et 18mm pour un bateau de 5/7m sont des minima. L'orin est terminé à chaque extrémité, par un oeil épissé protégé de l'usure par une cosse en inox ou en nylon.

3 bis: Si l'orin est trop gros pour passer dans le(s) chaumard(s) il faudra prévoir un bout d'amarrage adapté ou mieux un double bout en patte d'oie. Comme son diamètre est plus faible et qu'il frotte (ragage) sur la coque il sera protégé par une fourrue (tuyau plastique ou autre) et particulièrement surveillé.

4 La bouée est capelée sur l'orin, éventuellement avec une grosse garrigette. On ne s'amarre pas sur la bouée mais sur l'orin.

5 Manilles: Les différents éléments sont assemblés par des manilles. Leur diamètre est toujours supérieur de 2 mm aux diamètres des chaînes concernées. Elles sont assurées c'est à dire que le manillon est empêché de se dévisser par un fil métallique (souvent en cuivre). Inox ou pas? L'inox est plus durable que le galvanisé mais plus cher et plus sensible à la rupture que le galva qui se déformera. Dans tous les cas ce sont des pièces qui sont surveillées régulièrement et remplacées au moindre doute. La majorité des incidents est liée aux manilles.

Nous avons la chance de pratiquer dans une région où les marées nous permettent d'examiner les différentes parties du mouillage. N'hésitez pas à le faire plusieurs fois par saison !!!



Emerillon ou pas ?
Un émerillon évite à la chaîne de se toronner en cas de rotations fréquentes du bateau. Mais c'est aussi un point faible dont il faut fréquemment contrôler l'usure. Un mouillage mixte chaîne+orin en textile ne se toronnera quasiment jamais... à vous de décider

1

Pour plus de détails sur les mouillages consultez la présentation prévue: <http://pecheurs-plaisanciers-plbk.fr/atelier/PPTX%20MOUILLAGE.pptx>

Expo suite de la page 5

André Hagar



Michel Roux

Christophe Renault

Thierry Watrigant



La totalité de l'exposition , avec les coordonnées des artistes, est en ligne <http://pecheurs-plaisanciers-plbk.fr/expo-virtuelle.html>

Nos sponsors... Ils nous soutiennent. MERCI

INSTITUT A FLEUR DE PEAU
Sarae Julien
Brevet & Skin Expert
1 rue cycle de la Roche 22470 Plouézec
Institut à fleur de peau
02 96 20 40 72

AGC
ARMOR GENIE CLIMATIQUE
Climatiseur Ventilation Climatisation Plomberie - Chauffage
Gar Gauthier Electricité S.A.S. Dipassage
50, Chemin de lauguisson 22500 PAIMPOL
Tél : 02 96 20 91 00 Fax : 02 96 22 07 99
agc22.contact@orange.fr

Auto PRIMO ELAN OXI
Armor Garage
VENTE
véhicules Neufs
Occasions
toutes marques
22470 PLOUEZEC
Tel : 02 96 22 71 94
Fax : 02 96 58 40 38
Email : armor.garage@orange.fr

M. Le Graët Vincent
**BAR TABAC
DU CENTRE**
4 pl. du Centre
22740 PLOUEZEC
Tél. 02 96 20 08 84

**BÂTISSEURS
DE L'ARGOAT**
CONSTRUCTEURS DE MAISONS
VENTE - CHAUFFAGE - ISOLATION BOIS - MENUISERIE - CLOISONNAGE

BOLLANGERIE PATISSERIE
Marie & Mathieu LAUREN
Spécialités bretonnes
Détails spéciaux...
1 Rue Capelle Bule
22 470 PLOUEZEC
Tl. 02 96 20 64 99

breiz MARINE
Vente, Réparation, Entretien Bateaux et Moteurs
Grutage - Manutention - Gardiennage - Dépot vente
Électronique marine - Réparation polyester
Hall d'expo - Accorillage
ZAM de KESKALLID - 22500 PAIMPOL - 02 96 22 00 29

BRICO Paimpol MARCHÉ
Zone de Penvern
02 96 20 41 96

Le Crédit Agricole, partenaire de la vie locale
à PLOUEZEC
Z.A. de Ker Aral
02 96 69 22 22 *
00000
02 96 69 22 22 *
00000
Le Crédit Agricole
02 96 69 22 22 *
00000

he TONTON

COMPTOIR DE LA MER
La boutique de la Coopérative Maritime
Tél. 02 96 20 80 22 PAIMPOL Fax 02 96 20 81 85

COULEURS DU TEMPS
Coiffeuse Visagiste
21 rue du Docteur Laurent
Plouézec
02 96 20 66 12

Cras Nautique
BATEAUX & MOTEURS
vente et location
Entretien Réparation
Navigation Stockage
Yann Plusquellec
06 68 97 57 83
02 96 20 44 88
www.cras-nautique.fr

DOMU
Alexis HAGARD
Architecte Associé
+33 (0)9 53 87 18 38
+33 (0)6 28 95 21 02
ahage@domu.archi
www.domu.archi

FLOURY
Peinture - Décoration
Ravalement
Revêtements sols & murs
Parquet flottant - Démoussage
Neuf et Renovation
02 96 20 61 56 - 06 95 02 78 18

Nos sponsors... Ils nous soutiennent. MERCI

1011



rabe
Ennah

Couverture - Zinguerie
Étanchéité

2 rue Docteur Laurent • 22470 PLOUEZEC
Tél. 02 96 20 59 88 - Port. 06 98 01 06 10
rabcouverture@yahoo.fr

D. BILLOUET DOCTEUR LAURENT
20970A3C
Tél. 02 96 20 59 88
billolouet@orange.fr



REVENIR
LE VOYAGEUR

06 ESTAFIENNE

MECANIQUE NAVALE
CENTRE D'ENTRETIEN DE BATEAUX



SEB NAUTIC

motors hors-bord & in board
pièces détachées - bricolage

PLAISANCE
PÊCHE

21 de Gestard 22000 PAMPOL
sebnautic@orange.fr

Tél: 02 96 55 14 82



**BIÈRE EAUX CIDRE
VINS SPIRITUEUX**

PAIMPOL 02 96 20 81 48

à consommer avec modération



TP 22

ASSAINISSEMENT
TERRASSEMENT
TRAVAUX PUBLICS

Location de mini-pelle avec chauffeur

6, Rue Perch Loaz 22470 PLOUEZEC
Tél./Fax 02 96 18 44 18 - 06 96 20 20 29
jeanmichel.ty@orange.fr - www.lesentreprises-22.com

ETS
VANNIER

MENUISERIES - BOIS - ALU - PVC

Charpente
Aménagement de Combles
Placo - Escaliers - Volets

Tél. 02.96.20.65.69
Fax. 02.96.55.40.16

PLOUEZEC

BOUCHERIE - CHARCUTERIE PICOLO

SPECIALITES

Services - Plat de mariage
Mort - Saucisses à l'ail
Pâtisseries - Kasse




Châssis et Mort
La Boeuf
22294 PLOUEZEC
02 96 22 11 19



Chez TONTON

DISTRIOT
GOURMAND

Brûléz Ploezec

Réservation
02 96 22 64 89

Au P'tit Boucher



9 rue du Docteur Laurent
22470 PLOUEZEC
02 96 42 15 93



Gabriel FERNANDES

Artisan Maçon - Carreleur

02 96 22 71 40 / 06 84 13 05 11
gabriel.fernandes@wanadoo.fr
ZA de Keravel 22470 PLOUEZEC



Domaine du Launay

Camping Résidentiel

Tél : 02 96 20 63 15

Assemblée Générale 2020

Au vu des mesures gouvernementales mises en place pour lutter contre la pandémie et des incertitudes quant à l'élargissement ou non de ces mesures, le conseil d'administration de notre amicale a décidé de reporter la tenue de notre assemblée générale à une date ultérieure, qui sera fixée en fonction des autorisations de réunion de plus de 10 personnes et de l'assouplissement éventuel des mesures de sauvegarde. Lorsque la nouvelle date sera arrêtée, nos adhérents seront informés par mail ou par courrier au moins un mois à l'avance.

Comptant sur votre compréhension pour ce contre-temps le conseil d'administration vous remercie.

«Récifs Goëlo» : Relance du projet de Récifs artificiels ?

Dans le dernier numéro de l'Ost Pic, nous vous avons informés des raisons qui ont conduit la commission Mer Littoral LTC et Pays de Guingamp à ne pas retenir le projet de Plate-Forme Citoyenne de la baie de Paimpol portée par Bretagne Vivante. Nous avons regretté cette décision car un volet de ce projet nous permettait d'aborder en concertation l'opportunité d'une implantation expérimentale de récifs artificiels comme une possibilité de réponse au maintien et au développement de la biodiversité. Nous n'avons pas l'intention de baisser les bras et perdre les acquis d'un travail de plus de cinq ans. Nous avons donc invité les partenaires qui nous avaient régulièrement accompagnés à réfléchir à une autre stratégie pour mener à bien ce projet. Une réunion s'est tenue à Plouézec le 20 février 2020. Nous avons eu le plaisir de constater une très bonne participation puisque étaient représentées la mairie de Plouézec dont le Maire J. Mangold, les associations de pêcheurs plaisanciers de Paimpol-Ploubazlanec (APPMPP) et de Port-Lazzo-Boulgueff-Kérazic (APPPLBK), les associations de plongeurs de Paimpol (ASSUB) et de Saint Quay-Portrieux (Narco Club), l'association environnementale Bretagne vivante, l'association Istr. Com, l'association de soutien des pêcheurs du Trégor-Goëlo (ASPTG) et la coopérative maritime de Paimpol. Etaient excusés mais intéressés : Guy Prigent ethnologue, le CEVA et Claude Bougault, Président du CD 22.

Les échanges ont été riches et constructifs avec la volonté d'un engagement partenarial en adhérant à l'association «Récifs Goëlo» et en recentrant la démarche sur son objectif initial : l'opportunité d'implantation de récifs artificiels. Des contacts devaient être relancés (élus, experts, bureaux d'études...). Une première initiative de communication sur les récifs artificiels en lien avec les projets déjà existants était programmée au cours du dernier trimestre 2020. La pandémie et le confinement sont venus interrompre ce nouvel élan. Nous sommes conscients que ce contexte exceptionnel et ses conséquences économiques et sociales redéfinissent les priorités des collectivités. Nous maintenons toutefois notre objectif mais pensons plus sage de reporter toute initiative en 2021. Cela ne nous empêche pas de continuer à communiquer sur le sujet pour maintenir les liens avec nos interlocuteurs.

Si vous êtes intéressés par ce projet, vous pouvez le soutenir en adhérant à l'association «Récifs Goëlo» en vous adressant à Michel Rickauer (michel@rickauer.fr)

Programme 2020

Comme vous le savez, nos activités 2020 ont été adaptées aux circonstances... voici ce que nous espérons pouvoir réaliser pour le second semestre:

JUIN

Samedi 27 - Sortie en mer Concours de pêche et pique nique à bord des bateaux

JUILLET

Samedi 18 - sortie en mer et pique nique – Bréhat

AOUT

1er et 2 Aout - Sortie en mer sur deux jours – Pontrioux
précisions à venir

SEPTEMBRE

Samedi 19 - pêche à pieds et BBQ, précisions à venir

OCTOBRE

Samedi 31 - Atelier - Run David- 14h: Thème à définir

NOVEMBRE

Samedi 28 Atelier - Run David - 14h: Thème à définir

Tout cela va évoluer en fonction de la situation et des prescriptions ou recommandations. Le site de l'Amicale sera mis à jour régulièrement et en particulier la page "Programme 2020"

<http://pecheurs-plaisanciers-plbk.fr/programme2020.html>

Vous pouvez aussi y trouver l'exposition virtuelle et les bonnes occasions du vide bateau

Pour la date de l'Assemblée Générale voir l'article P10

BRICO
MARCHÉ

ZA de Penvern
22500 Palmpol

12

Pouvoir tout faire **Moins cher**

MECANIQUE NAVALE
VENTE - RÉPARATIONS - DÉMARRAGE

SEB NAUTIC

Installations hors bord & en bord
accessoires dérivations - Forçage

PLAISANCE PÊCHE

21 de Guerland 22000 PALMPOL
Tél: 02 96 55 14 82